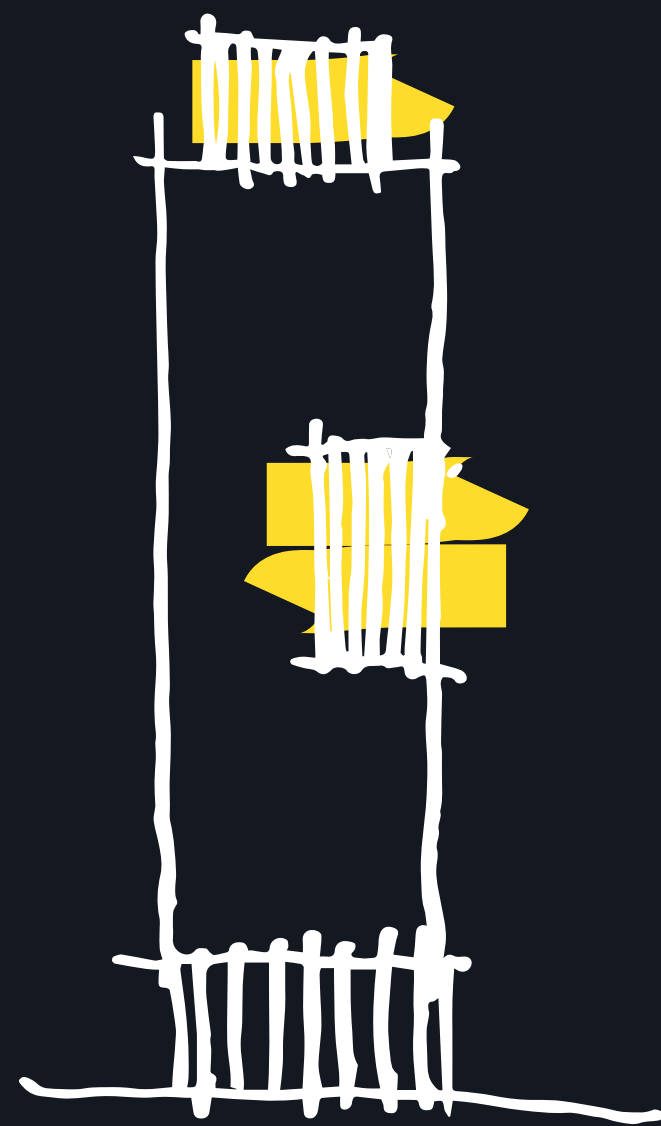




# SAN PABLO

EDIFICIO

SAN  
PABLO



*La fachada de este proyecto combina una apariencia esbelta con un interior confortable que privilegia la vida tranquila y en comunidad. El núcleo de facilities se emplaza en un cubo a media altura, que quiebra de manera virtual la altura del edificio para darle una escala humana. San Pablo se plantea buscando vistas de la ciudad, donde los espacios comunes, a modo de ojos, miran por sobre el horizonte hacia el centro de la capital.*





**ARQUITECTURA  
INNOVADORA EN UNA  
UBICACIÓN PRIVILEGIADA,  
CERCA DEL CASCO  
HISTÓRICO Y CENTRO DE  
SANTIAGO.**

*Una mejor calidad de vida  
requiere una buena conexión con toda la ciudad.*



**Cercano a:**

- Estación Mapocho
- Plaza de Armas
- Parque Forestal
- Paseo Bandera
- Parque de los Reyes
- Servicios y comercios

**Conectividad:**

- Metro Santa Ana
- Metro Cal y Canto:
- L2, L3 y futura línea 7
- Autopista Central  
y Costanera Norte
- Ciclovías



**Espacios comunes:**

- Terraza panorámica con quincho
- Terraza intermedia con vista a la ciudad
- Cowork
- Salón gourmet
- Sala de juego para niños
- Bicicleteros
- Sala E-commerce



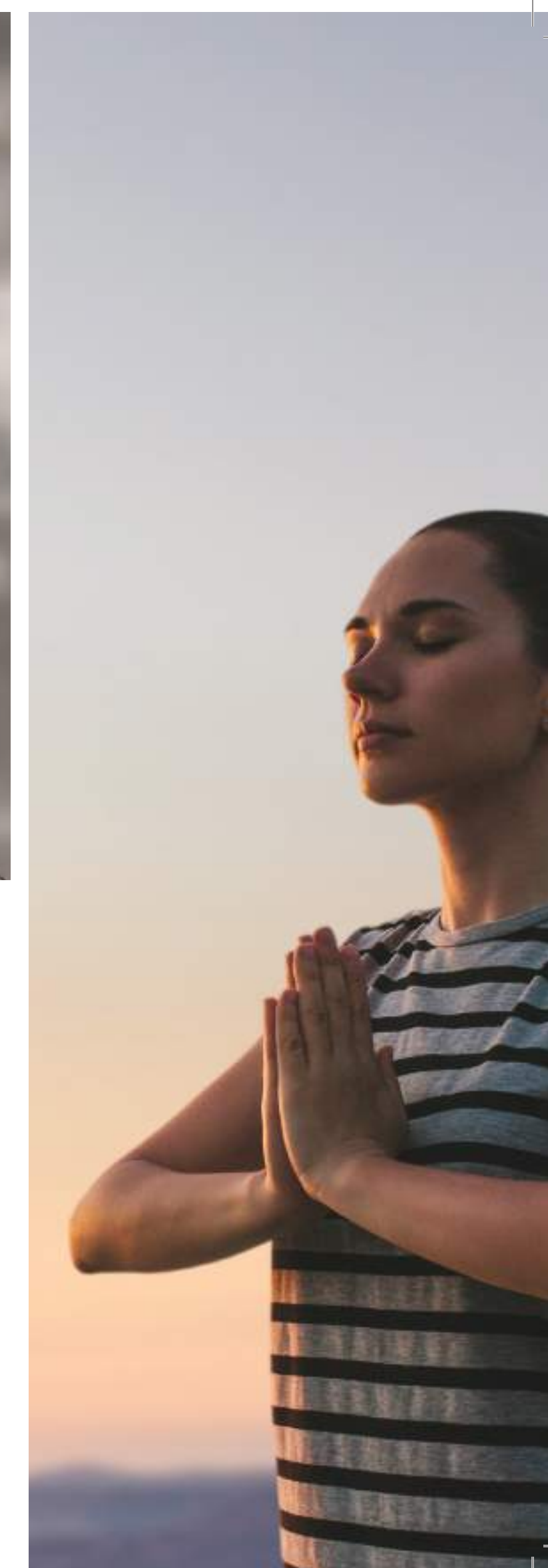
# SAN PABLO

*Espacios pensados para la vida actual y terminaciones de alta calidad para que tu inversión se mantenga durante el tiempo.*



## *Detalles y terminaciones*

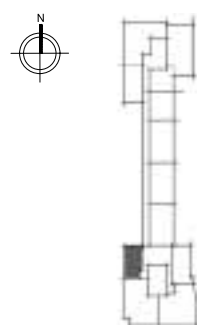
- Cocina equipada con campana, encimera vitrocerámica
- Full electric con termos individuales
- Cubierta SileStone en muebles de cocina
- Ventanas Termopanel
- Piso de gres porcelánico tipo madera
- Alarma en puerta de acceso de todos los departamentos



## Estudio + Cocina Integrada

### Depto tipo C

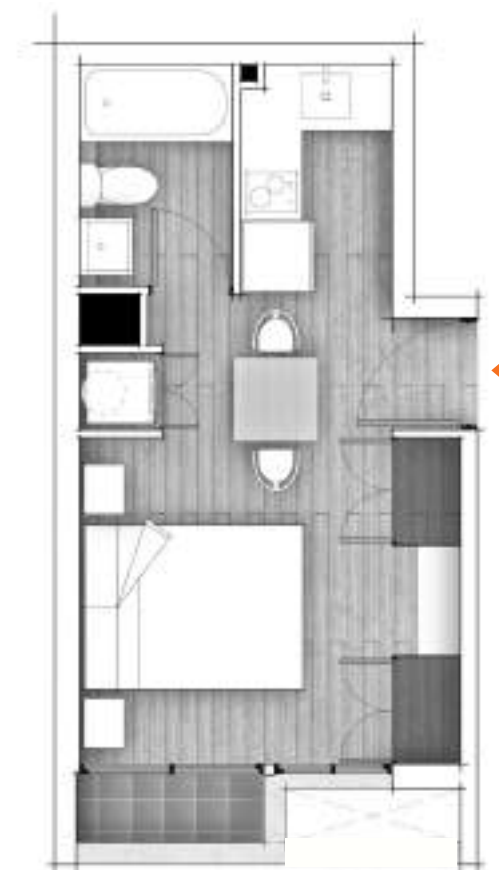
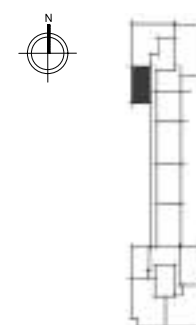
	Municipal	Construido
• Superficie útil depto:	21,91 m <sup>2</sup>	21,91 m <sup>2</sup>
• Superficie útil terraza:	0,00 m <sup>2</sup>	0,00 m <sup>2</sup>
• Superficie total:	21,91 m <sup>2</sup>	21,91 m <sup>2</sup>



## Estudio + Cocina Integrada

### Depto tipo G

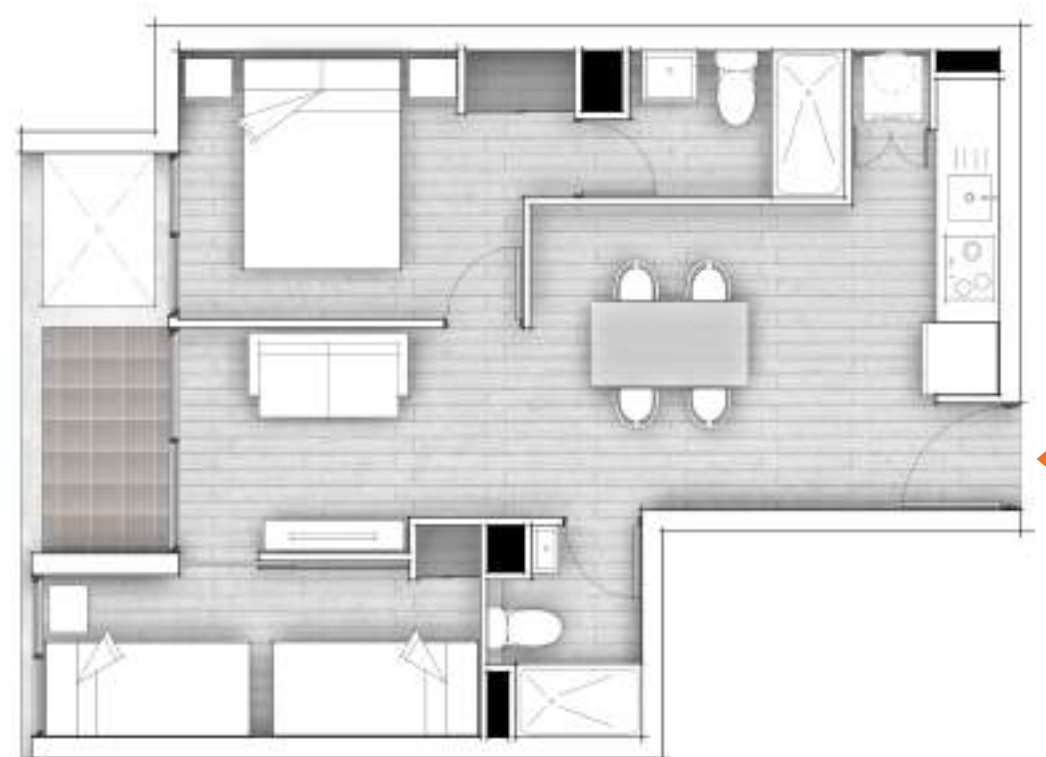
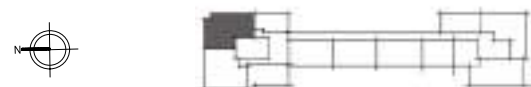
	Municipal	Construido
• Superficie útil depto:	23,52 m <sup>2</sup>	23,52 m <sup>2</sup>
• Superficie útil terraza:	0,86 m <sup>2</sup>	1,72 m <sup>2</sup>
• Superficie total:	24,38 m <sup>2</sup>	25,24 m <sup>2</sup>



## Estudio + Cocina Americana

### Depto tipo A

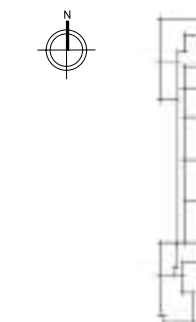
	Municipal	Construido
• Superficie útil depto:	49,63 m <sup>2</sup>	49,63 m <sup>2</sup>
• Superficie útil terraza:	1,47 m <sup>2</sup>	2,93 m <sup>2</sup>
• Superficie total:	51,10 m <sup>2</sup>	52,56 m <sup>2</sup>



## Estudio + Cocina Integrada

### Depto tipo D

	Municipal	Construido
• Superficie útil depto:	24,47 m <sup>2</sup>	24,47 m <sup>2</sup>
• Superficie útil terraza:	1,39 m <sup>2</sup>	2,78 m <sup>2</sup>
• Superficie total:	25,86 m <sup>2</sup>	27,25 m <sup>2</sup>



\*Modelo ilustrado corresponde a departamento tipo "B2" n° 411

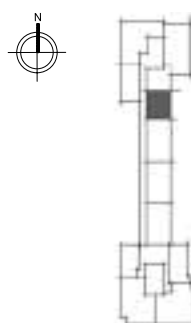
- 1.-Las superficies antes declaradas corresponden a las superficies proyectadas, las que podrán presentar diferencias menores con aquellas que resulten una vez ejecutado el proyecto, dentro de los márgenes de error tolerados en el marco de las buenas prácticas constructivas.
- 2.-Municipal: Superficie útil de acuerdo a la que señala el Artículo 1.1.2. del Título 1 de la OGUC, conforme a la LGUC y a la DDU 361 de 16.06.2017. Esta superficie se mide hasta el eje de los muros o líneas divisorias entre unidades y la superficie común y hasta la cara exterior de los muros perimetrales.
- 3.-Construido: corresponde al 100% de la superficie de losa construida medida a los ejes de muros o cara exterior de muros perimetrales, según corresponda.
- 4.-Las superficies de terrazas pueden variar según piso u orientación, inclusive a versiones sin terraza.



## 1 Dorm + 1 Baño + Cocina Integrada

### Depto tipo J

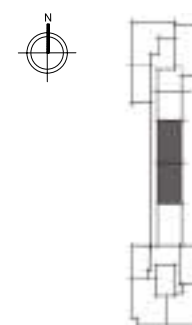
	Municipal	Construido
• Superficie útil depto:	27,91 m <sup>2</sup>	27,91 m <sup>2</sup>
• Superficie útil terraza:	0,00 m <sup>2</sup>	0,00 m <sup>2</sup>
• Superficie total:	27,91 m <sup>2</sup>	27,91 m <sup>2</sup>



## 2 Dorm + 2 Baños + Cocina Integrada

### Depto tipo E1

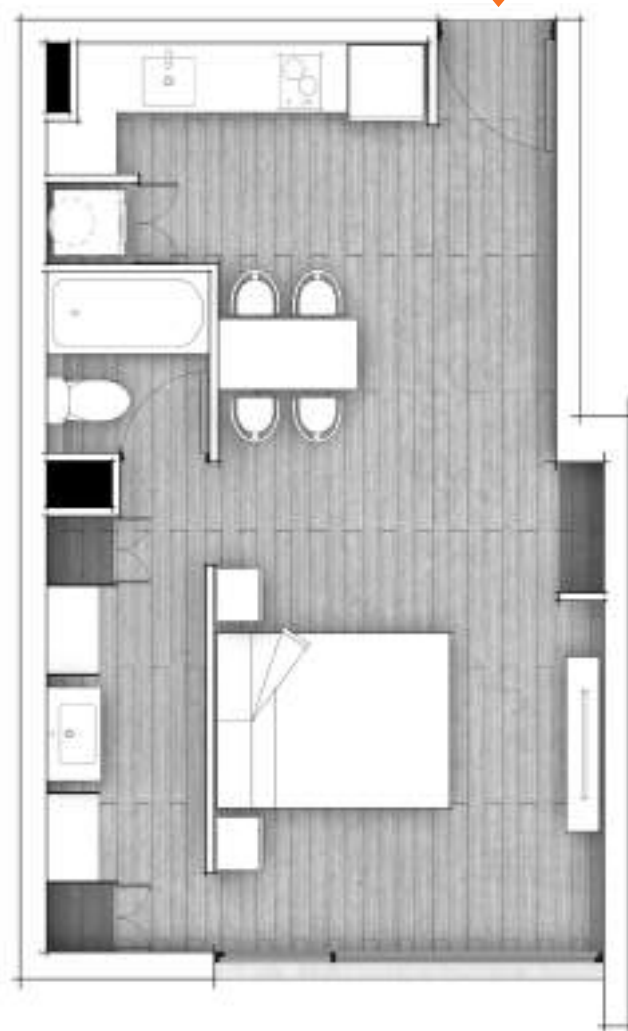
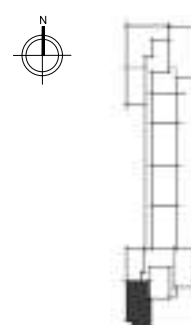
	Municipal	Construido
• Superficie útil depto:	40,24 m <sup>2</sup>	40,24 m <sup>2</sup>
• Superficie útil terraza:	0,00 m <sup>2</sup>	0,00 m <sup>2</sup>
• Superficie total:	40,24 m <sup>2</sup>	40,24 m <sup>2</sup>



## Estudio + Cocina Americana

### Depto tipo L

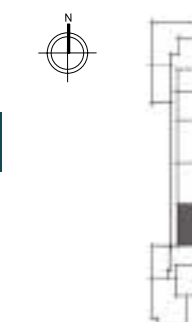
	Municipal	Construido
• Superficie útil depto:	39,79 m <sup>2</sup>	39,79 m <sup>2</sup>
• Superficie útil terraza:	0,00 m <sup>2</sup>	0,00 m <sup>2</sup>
• Superficie total:	39,79 m <sup>2</sup>	39,79 m <sup>2</sup>



## 2 Dorm + 2 Baños + Cocina Americana

### Depto tipo E

	Municipal	Construido
• Superficie útil depto:	40,85 m <sup>2</sup>	40,85 m <sup>2</sup>
• Superficie útil terraza:	0,00 m <sup>2</sup>	0,00 m <sup>2</sup>
• Superficie total:	40,85 m <sup>2</sup>	40,85 m <sup>2</sup>



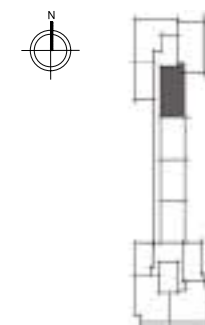
\*Modelo ilustrado corresponde a departamento tipo "B2" n° 411

1.-Las superficies antes declaradas corresponden a las superficies proyectadas, las que podrán presentar diferencias menores con aquellas que resulten una vez ejecutado el proyecto, dentro de los márgenes de error tolerados en el marco de las buenas prácticas constructivas.  
2.-Municipal: Superficie útil de acuerdo a la que señala el Artículo 1.1.2. del Título 1 de la OGUC, conforme a la LGUC y a la DDU 361 de 16.06.2017. Esta superficie se mide hasta el eje de los muros o líneas divisorias entre unidades y la superficie común y hasta la cara exterior de los muros perimetrales.  
3.-Construido: corresponde al 100% de la superficie de losa construida medida a los ejes de muros o cara exterior de muros perimetrales, según corresponda.  
4.-Las superficies de terrazas pueden variar según piso u orientación, inclusive a versiones sin terraza.

## 2 Dorm + 2 Baños + Cocina Americana

### Depto tipo F

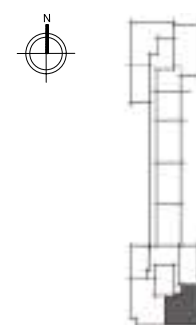
	Municipal	Construido
• Superficie útil depto:	50,05 m <sup>2</sup>	50,05 m <sup>2</sup>
• Superficie útil terraza:	0,00 m <sup>2</sup>	0,00 m <sup>2</sup>
• Superficie total:	50,05 m <sup>2</sup>	50,05 m <sup>2</sup>



## 2 Dorm + 2 Baños + Cocina Americana

### Depto tipo B

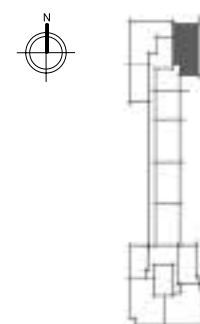
	Municipal	Construido
• Superficie útil depto:	49,44 m <sup>2</sup>	49,44 m <sup>2</sup>
• Superficie útil terraza:	0,82 m <sup>2</sup>	1,65 m <sup>2</sup>
• Superficie total:	50,26 m <sup>2</sup>	51,09 m <sup>2</sup>



## 2 Dorm + 2 Baños + Cocina Americana

### Depto tipo I

	Municipal	Construido
• Superficie útil depto:	50,08 m <sup>2</sup>	50,08 m <sup>2</sup>
• Superficie útil terraza:	0,00 m <sup>2</sup>	0,00 m <sup>2</sup>
• Superficie total:	50,08 m <sup>2</sup>	50,08 m <sup>2</sup>



## 2 Dorm + 2 Baños + Cocina Cerrada

### Depto tipo H

	Municipal	Construido
• Superficie útil depto:	52,33 m <sup>2</sup>	52,33 m <sup>2</sup>
• Superficie útil terraza:	0,00 m <sup>2</sup>	0,00 m <sup>2</sup>
• Superficie total:	52,33 m <sup>2</sup>	52,33 m <sup>2</sup>



\*Modelo ilustrado corresponde a departamento tipo "B2" n° 411

1.-Las superficies antes declaradas corresponden a las superficies proyectadas, las que podrán presentar diferencias menores con aquellas que resulten una vez ejecutado el proyecto, dentro de los márgenes de error tolerados en el marco de las buenas prácticas constructivas.  
 2.-Municipal: Superficie útil de acuerdo a la que señala el Artículo 1.1.2. del Título 1 de la OGUC, conforme a la LGUC y a la DDU 361 de 16.06.2017. Esta superficie se mide hasta el eje de los muros o líneas divisorias entre unidades y la superficie común y hasta la cara exterior de los muros perimetrales.  
 3.-Construido: corresponde al 100% de la superficie de losa construida medida a los ejes de muros o cara exterior de muros perimetrales, según corresponda.  
 4.-Las superficies de terrazas pueden variar según piso u orientación, inclusive a versiones sin terraza.



OTROS PROYECTOS NORTEVERDE



EDIFICIO ECUADOR



EDIFICIO PRAT



EDIFICIO ÑUÑOA VIDA



EDIFICIO ALHORA



EDIFICIO CIRCULAR

DIRECCIÓN: SAN PABLO 1441, SANTIAGO CENTRO.



Agenda tu reunión online al:

📞 +56966789781

**NORTE VERDE**

Una nueva mirada

norte-verde.cl

**ingevec**  
INMOBILIARIA